

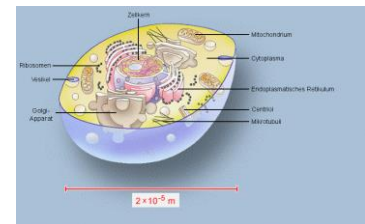
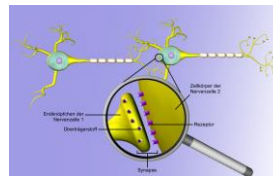
Leistungskurse Biologie Themenübersicht:

Voraussetzungen für Deine Wahl:

- Interesse und Lust am Fach Biologie, möglichst an den unten vorgestellten Themen
- Lust, naturwissenschaftliche Probleme zu lösen
- Grundlagen aus der Mittelstufe (z.Bsp.: Photosynthese, Pflanzenwachstum, Zellaufbau, Vererbung, Nerven)
- Vor- und Nacharbeiten ist wie in den anderen Fächern Pflicht

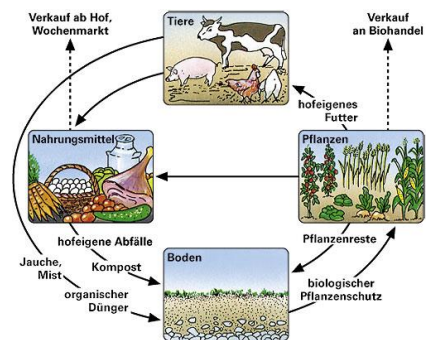
Kurshalbjahr (bi-1/BI-1): Physiologische Grundlagen ausgewählter Lebensprozesse

- **Struktur und Funktion von Zellen**
- **Kompartimentierung von Zellen**
- **Stoff- und Energieumwandlung**
- **Steuerung und Regelung**
- **Information und Kommunikation**
- **Reflexionen zum Menschenbild**



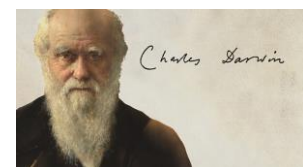
2. Kurshalbjahr (bi-2/BI-2): Ökologie und Nachhaltigkeit

- **Struktur und Funktion von Ökosystemen**
- **Steuerung und Regelung von Populationen im Ökosystem**
- **Stoff- und Energieumwandlung in Ökosystemen**
- **Information und Kommunikation**
- **Variabilität und Anpasstheit**
- **Geschichte und Verwandtschaft**
- **Reflexionen zum Menschenbild (Nachhaltigkeit, Natur- und Artenschutz)**



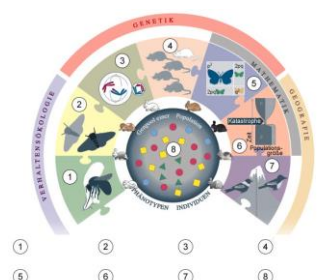
3. Kurshalbjahr (bi-3/BI-3): Grundlagen und Anwendungsfelder der Genetik

- **Struktur und Funktion der DNA**
- **Kompartimentierung (Transkription und Translation)**
- **Steuerung und Regelung von Genen**
- **Information und Kommunikation (genetischer Code, Proteinbiosynthese)**
- **Variabilität und Anpasstheit**
- **Geschichte und Verwandtschaft**
- **Reproduktion**
- **Reflexionen zum Menschenbild**



4. Kurshalbjahr (bi-4/BI-4): Evolution und Zukunftsfragen

- **Struktur und Funktion (Homologie und Analogie, Konvergenz und Co-Evolution)**
- **Reproduktion**
- **Variabilität und Anpasstheit (Evolutionfaktoren und Artbildung)**
- **Geschichte und Verwandtschaft**
- **Aspekte der evolutionsbiologischen und soziokulturellen Entwicklung der Menschheit**
- **Reflexionen zum Menschenbild**



Übrigens: Die Themen sind im Grundkurs identisch, nur nicht so umfangreich!

Übrigens: Es werden zwei Klausuren pro Halbjahr mit einer Länge von 135 Minuten geschrieben, die zu 50% in die Gesamtnote eingehen!